

**stone4you**

*Erlebe Stein mit allen Sinnen*

NOVEMBER 2025

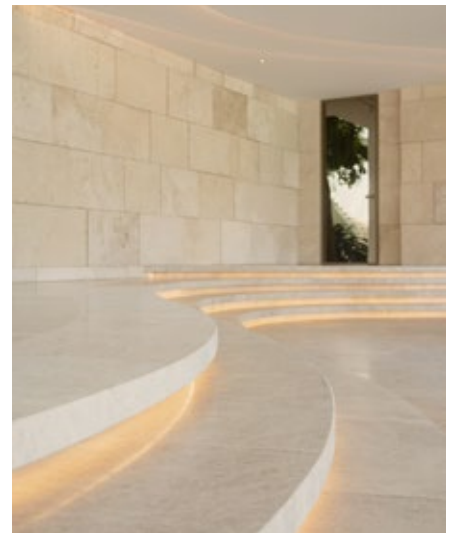
**ZEITLOSE ELEGANZ FÜR ZUHAUSE: NATURSTEINE VERWANDELN  
TREPPEN UND WOHNÄRÄUME IN LUXURIÖSE WOHLFÜHLOASEN**

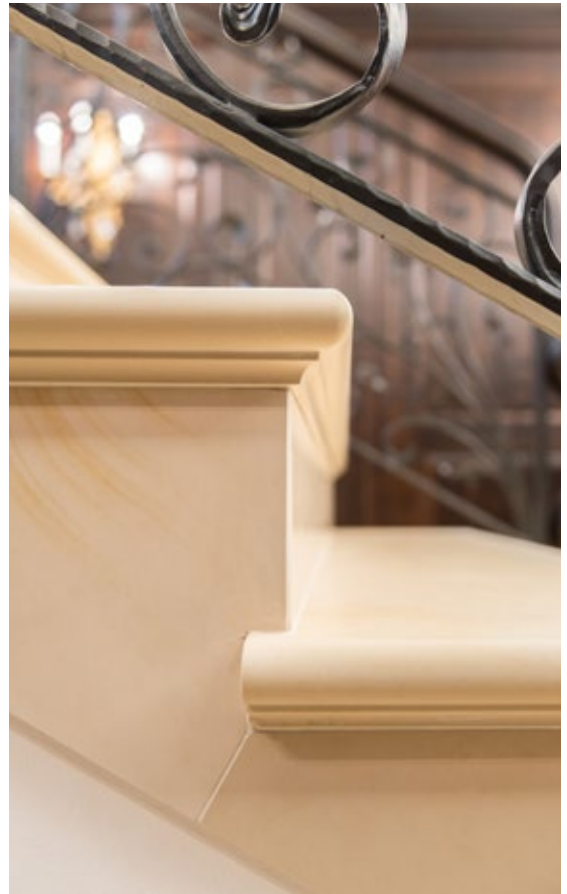
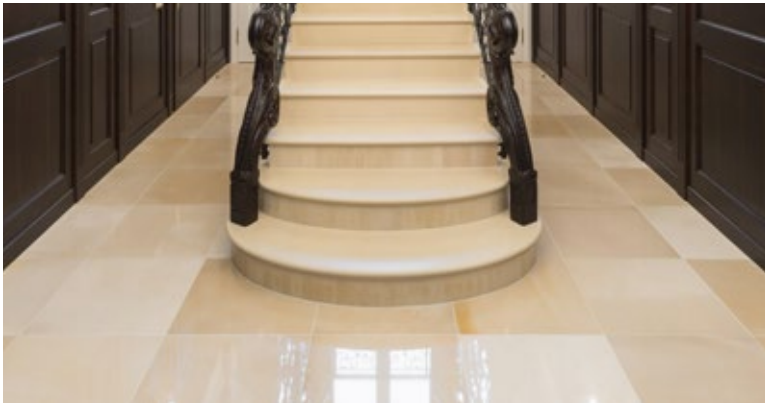


Natursteinfliesen verleihen dank ihrer natürlichen Charakteristik jedem Raum, aber auch Treppen natürliche Schönheit und zeitlose Eleganz. Da die Fliesen direkt aus der Erde gewonnen werden, ist jede Fliese ein Unikat mit individueller Maserung respektive Farbgebung und erzählt ihre ganz eigene Geschichte. Die Optik der Bodenfliesen ist extrem hochwertig, das Material nahezu unverwüstlich. Gleichzeitig sind Fliesen aus Naturstein rutschfest und pflegeleicht: eine regelmäßige Versiegelung erhöht die Haltbarkeit und sichert den Werterhalt.

#### **DIE PERFEKTE SYMBIOSE VON LUXUS UND FUNKTIONALITÄT**

Zudem überzeugen Bodenfliesen aus Naturstein durch ihre Vielseitigkeit: sie sind in einer Vielzahl von Größen, Farben und Materialien erhältlich. Für jeden Geschmack und Designwunsch, ob traditionell oder modern, finden sich passende Bodenfliesen aus Travertin, Marmor, Granit, Schiefer, Kalkstein und vielen weiteren edlen Steinsorten für Böden, Wände und Stiegen.





Die Vorteile von Natursteinfliesen liegen in ihren außergewöhnlichen Materialeigenschaften begründet – zum einen in ihrer Funktionalität, zum anderen in der Vielfalt ihres Erscheinungsbildes. Als Bodenbelag verwendet, sind Natursteinfliesen robust und widerstandsfähig. Harte Steinsorten wie Granit oder Antikmarmor zeigen auch an stark frequentierten Stellen kaum Abnutzungserscheinungen. Schiefer wiederum ist besonders resistent gegen Feuchtigkeit. Bei allen Natursteinfliesen gilt, dass sie einfach zu verlegen sind und in ihrer Lebensdauer – besonders bei regelmäßiger und fachgerechter Pflege – Fliesen aus anderen Materialien deutlich übertreffen.



“ **Keine zwei Natursteinplatten sind identisch – jede hat ihre eigene Maserung, Farbgebung und Struktur. Natürliche Einflüsse und Farbverläufe erzählen die Geschichte des Steins über Millionen Jahre hinweg.** ”

Georg Leeb, CEO stone4you

Optik und Struktur von Natursteinfliesen sind in ihrer Vielfalt unvergleichlich. Keine Fliese gleicht der anderen, und somit wird jede Treppe und jeder Boden, der mit Natursteinfliesen ausgestattet wird, zum Unikat. Edler Marmor zaubert einen Hauch von Luxus in Badezimmer und Küchen, Travertin verleiht durch seine warmen Beigetöne mediterranes Flair, Schiefer bringt rustikale Gemütlichkeit in die Innenräume. Die Natursteintreppe wird dank ihrer vielen Vorteile somit zu einem architektonischen Statement im Haus.



## INDIVIDUELLE GESTALTUNG:

- Freie Wahl von Stufenform, Kantenprofilen und Abmessungen.
- Möglichkeit von Intarsien, Einlegearbeiten oder speziellen Schlifflen.
- Anpassung an jeden architektonischen Stil.

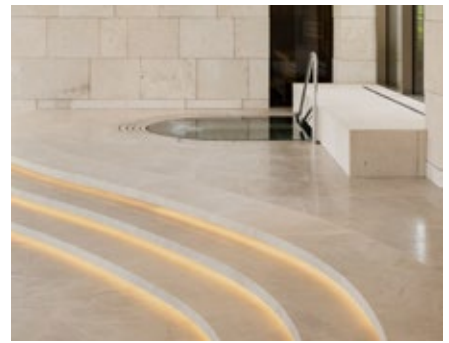
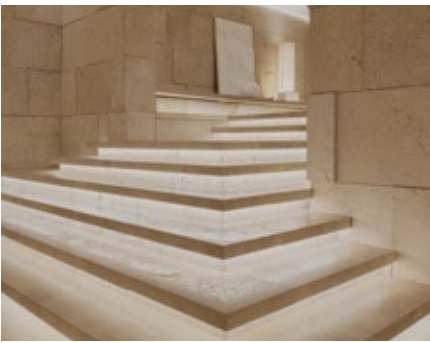
“

*Naturstieptreppen vereinen somit Ästhetik, Funktionalität und Beständigkeit auf einzigartige Weise. Sie sind mehr als nur ein funktionales Bauelement – sie sind Kunstwerke, die einem Haus Charakter, Eleganz und zeitlose Schönheit verleihen. Jede Treppe aus Naturstein ist ein individuelles Statement, das die Verbindung zwischen Natur, Handwerkskunst und modernem Wohnen perfekt verkörpert.*

Georg Leeb, CEO stone4you

”





## [Bildmaterial zum Download](#)

© MW-Architekturfotografie

Uneingeschränkte Nutzungsrechte des Fotomaterials bei redaktioneller Nutzung sowie Angabe der Fotorechte.  
Eine Nutzung für kommerzielle Zwecke ist nicht gestattet.

## **PRESSEKONTAKT**

AD Consult

Peter Syrch

T: +43 664 414 48 55

M: peter.syrch@adconsult.at

## **ÜBER STONE4YOU – STEIN MIT ALLEN SINNEN ERLEBEN!**

Die Schönheit des Steins steht bei stone4you im Mittelpunkt, denn jeder Natur- oder Kunststein erzählt durch seine Farben und Strukturen eine einzigartige Geschichte. Wenn es um die Realisierung von Projekten rund um Stein und seine Qualität geht, arbeitet das leidenschaftliche Steinmetz-Unternehmen mit den kompetentesten Partnern zusammen, um auch die außergewöhnlichsten Träume aus Stein Realität werden zu lassen: sowohl im Innenraum wie auch im Garten.